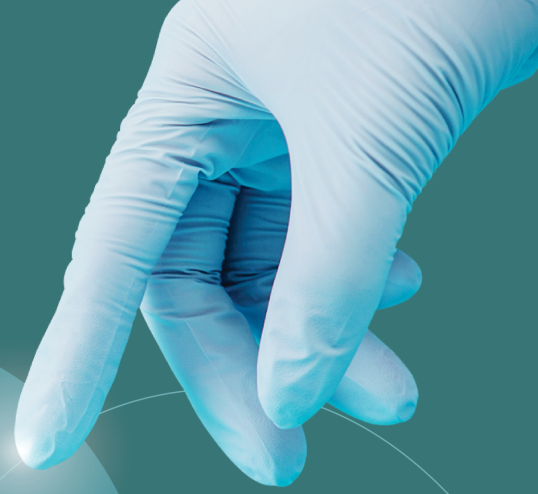


PREVENTION MEDICINE TACK



# PM-Tack

## (주) 피 엠 텍

해충방제·소독(방역)·청소 전문 기업



소독(방역), 에어컨청소, 일반청소(관공서, 빌딩 등), 저수조(물탱크)청소

[www.pmtack.com](http://www.pmtack.com)

## 건강과 위생을 먼저 생각하는 회사

고객이 있는 어느 곳이든 더 쾌적한 환경을 위한 도전, PM-Tack

친환경·쾌적한 환경으로 고객님들 건강을 책임지는 대한민국 최고의 위생기업이 되고자 노력하겠습니다.



### 전문성

설립 이래 국가기관, 초·중·고, 주거공간 등 모든 고객·공간에 문제해결 DB구축



### 안전성

인체에 무해한 검증된 약품 사용 및 포집장치 노출 최소화



### 즉각적인 효과

정확한 원인 파악을 통해 제거함으로써 문제해결을 신속하게 체감할 수 있음



### 신뢰도

소독·방역 관련 자격 교육 수료, 공공기관 코로나전문 방역 등을 통한 전문성 확보



### 합리적인 가격

불필요한 광고를 축소하고 전문역량 집중을 통해 C사, V사 비교 동일한 서비스에 40% 이상 절감 효과



### 전국 네트워크

대기업 영업사원 출신들의 전국 네트워크 역량을 통한 빠르고 편리한 접근성

## 해충 방제 서비스 - 1:1 맞춤 솔루션



### 1단계 모니터링 및 현장 진단

1:1 맞춤 솔루션에 맞게 방문 전 사전에 진단합니다.



### 2단계 환경에 따른 맞춤 솔루션

직접 방문하여 해충의 종류 및 서식지를 정확하게 파악합니다.



### 3단계 대상에 맞는 방제 시스템

바퀴벌레, 개미, 잡다한 해충과 서식지에 방충솔루션을 진행합니다.



### 4단계 사후관리 및 추후 솔루션

바이러스가 완벽하게 제거될 때까지 관리서비스를 진행합니다.

쥐	바퀴벌레
 주요 유입로 차단	 성충부터 알까지 완벽 방제
개미	진드기, 파리, 모기, 기타 해충
 여왕개미까지 완벽 방제	 원인균 제거 및 완벽 박멸

# 피엠텍 제품 소개



손 세정제



방향제



소변 세정기



압축분무기



바퀴트랩



구서트랩



구서터널



유인포충기(3구)



유인포충기(2구)



뿌레(초미립자 ULV)

# 피엠텍 차량



서비스 차량



연막·연무 방역 차량

## 소독 및 방역(감염병 예방 관리)

Covid-19 통합방역소독 서비스는 공기 중 전파(비말 등)에 대한 예방이 가능한 공간살균서비스 (U.L.V-초미립자살포기), 다수의 접촉이 발생하는 공간의 교차감염에 대한 예방이 가능한 표면살균서비스, 각종 바이러스 및 세균이 되는 장소의 교차오염 예방이 가능한 물리적 항균코팅서비스를 제공합니다.

### 표면살균서비스 [부착세균 - 83% 알코올 소독]

알코올은 인지질층과 단백질로 구성된 외피를 보유한 바이러스에 효과가 큼니다. COVID-19와 사스, 메르스를 일으키는 코로나바이러스 등은 모두 외피가 있고, 83% 알코올 소독은 바이러스가 1분 이내에 사멸하는 살균서비스가 완료됩니다.



### 항균코팅서비스 [안전한 물리적 살균 서비스]

환경부 인증의 SD999 항균코팅제의 항균 스파이크가 세균, 박테리아 외막을 터뜨려 죽입니다. 내성을 가진 슈퍼박테리아가 생기지 않습니다. 안전하게 1회 코팅(24시간/365일)으로 90일간 항균력 99.9%이 살아있습니다.



### 공간살균서비스 [U.L.V - 초미립자 살포기]

입자가 작을수록 공간에서의 부유시간이 길어 접촉시간 및 접촉면적을 극대화하며, 부유 세균 및 집기류 표면의 부착세균은 물론 기기 내부/의자/침구의 섬유속까지 입자가 침투하여 최대의 효과를 가져옵니다.



공공기관, 공공시설, 학교



식당 및 휴게공간, 공용공간

### 살균력 99.9%

안전한 살균소독 약제를 사용하여 해충부터 세균까지 강력한 살균력으로 안심할 수 있는 깨끗한 환경을 제공하고 있습니다.

### 전자장비 분사 가능

초미립 형태로 분사되어 빠른 휘발, 자연건조로 전자장비에 무해합니다.

### 정부 승인·허가 약제 사용

환경부와 질병관리청의 승인을 받은 살균 소독약제로, 인체에 안전하고 지침 준수한 약제를 사용합니다.



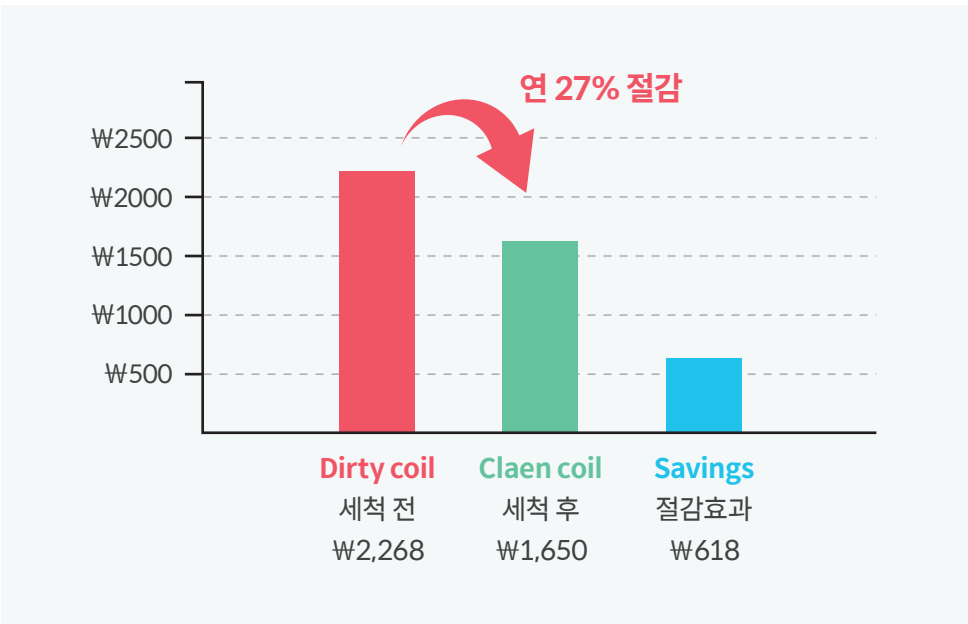
## 에어컨 청소

에어컨은 설치 후 사용하는 순간부터 오염이 시작됩니다. 그 이유는 실내의 공기를 빨아들여 순간적으로 냉각시켜 다시 내보내는 에어컨의 원리에 기인합니다. 이때 공기 중의 미세 먼지를 포함한 오염물질들이 에어컨 필터를 거쳐 내부로 들어가게 됩니다. 내부로 들어간 공기는 냉각핀을 거치게 되는데 이 냉각핀은 순간 냉각을 시키면서 실내 공기 온도차에 의해 습기가 발생하는 동시에 유입된 각종 오염물질과 혼합되어 저온성 곰팡이 세균으로 바뀌어 역겨운 냄새의 원인이 됩니다.

언론이나 학계 보고에서도 에어컨 내부에서는 약 20여종의 세균과 곰팡이가 번식하고 있는 것으로 보고되고 있으며, 이로 인해 면역력이 약한 유아나 어린이에게는 천식이나 아토피 피부염 등을 악화시킬 수 있고 급성폐렴을 유발시킬 수 있습니다. 일반적인 가정용 스탠드 에어컨에 비해 천정에 설치된 시스템 에어컨은 설치 장소나 에어컨 내부 접근의 어려움으로 인해 전문가의 도움을 받아야 합니다.

에어컨 청소는 에어컨 관리의 기본이며, 화학세척으로 에어컨 내부의 유해 세균을 깨끗하게 제거할 수 있습니다.

## 에어컨 세척시 절감되는 전기요금



## 에어컨 세척 종류

내부오염 제거, 열교환기 약품세척, 배수펌프 세척, 브로아휠 분해 약품세척, 드레인팬 분해 약품세척, POB 내부먼지 제거, 프론트판넬 분해 세척, 필터분해 약품세척, 필터그릴 분해 약품세척



벽걸이 일반형



벽걸이 액자형



스탠드 일반형, 스마트형



시스템 1way



시스템 2way



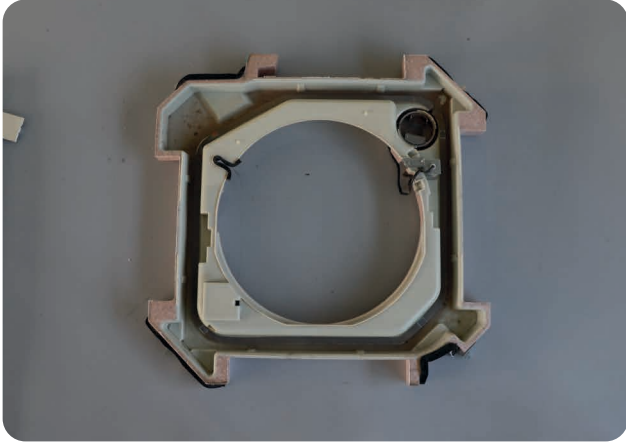
시스템 4way



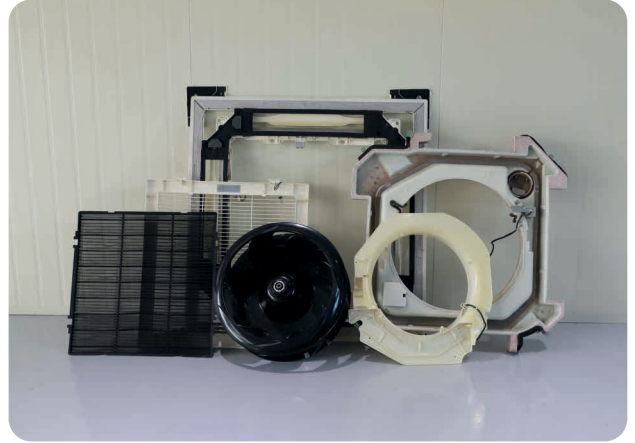
시스템 원형

## 에어컨 세척 단계

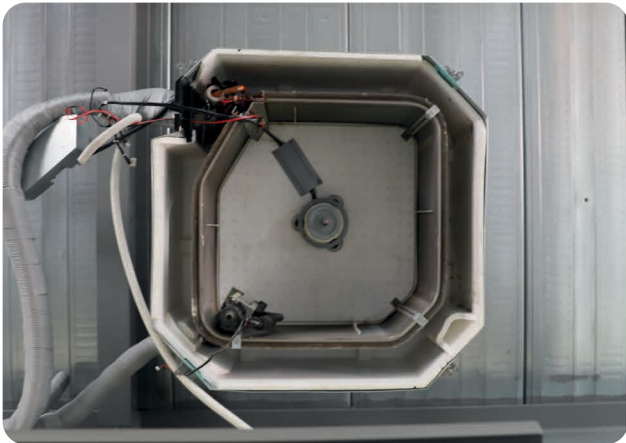
### ① 에어컨 부품 분해



### ② 분해된 부품 청소



### ③ 에어컨 내부 세척



### ④ 에어컨 내부 고압세척



### ⑤ 에어컨 부품 조립



### ⑥ 청소 후 에어컨



## 일반 청소 및 기타

### 의자, 소파(천, 가죽) 청소

평소 관리가 어려운 천, 가죽 소재의 의자와 소파를 전문장비를 이용하여 얼룩과 묵은 때를 청소(세척)해 드립니다.

### 고압 스팀 살균소독

고온 스팀 온도 135°C 고압 압력 8.5bar 스팀 분수량 300~900cc/min  
고온 고압 스팀 살균 세척기를 사용 살균소독으로 살균까지 박멸해 드립니다.

### 바닥 청소 왁스코팅 작업

카펫, 대리석 등 바닥재의 재질에 맞는 전문적인 청소시스템으로 전용 약품과 최신 장비를 이용하여 바닥을 관리해 드립니다.



화재현장 청소



카펫 청소



외벽 청소



의자 청소



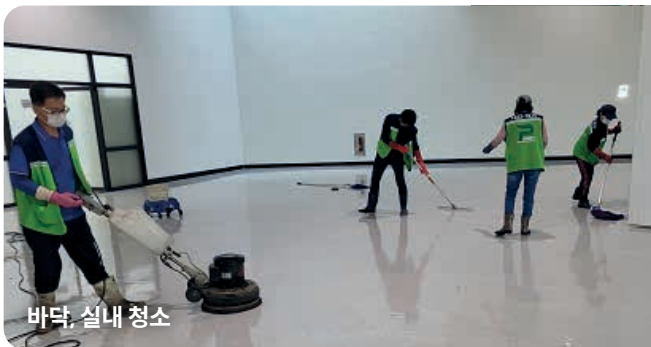
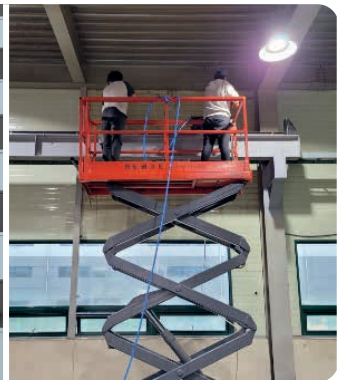
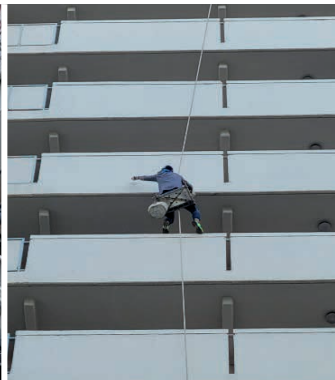
바닥 청소



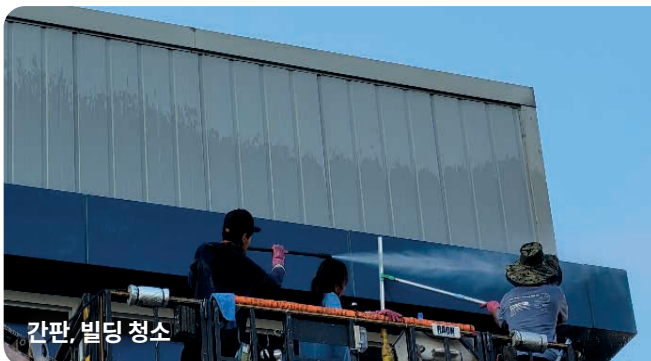
준공 청소



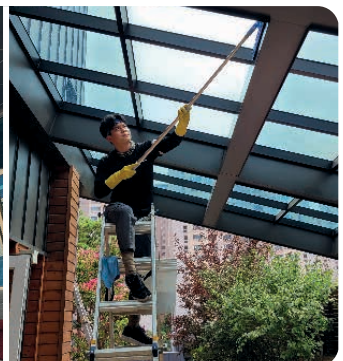
건물 외벽 청소



바닥, 실내 청소



간판, 빌딩 청소

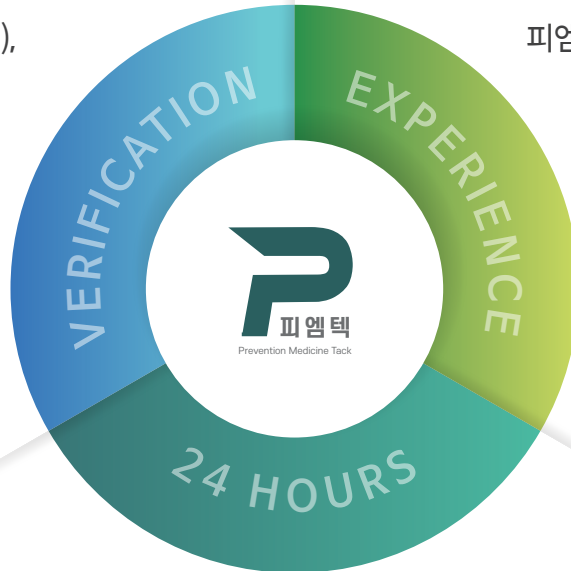




## 믿을 수 있는 검증된 업체

피엠텍은 해충방제, 소독(방역), 청소와 관련된 정부의 허가를 취득한 전문 위생관리 기업입니다.  
(소독(방역)업, 건물위생관리용역업)

※ 카드결제, 현금영수증, 세금계산서 발행 가능



## 다양한 노하우와 최신 장비

피엠텍 청소 작업팀은 풍부한 경험과 노하우를 가진 팀장을 주축으로 어떤 현장에서도 문제없이 서비스를 제공할 수 있고 언제나 최신 장비를 사용하여 청소작업을 수행하고 있습니다.

## 24시간 365일 청소작업

의류업, 요식업, 병원, 판매점, 사무실 등 평일 낮시간에 작업이 어려운 시설도 영업시간 외 야간부터 영업시간 전까지 작업을 진행하여 고객에게 불편을 주지 않고 청소할 수 있습니다.

“건강과 위생을 먼저 생각합니다.”



## 저수조(물탱크) 청소

음용수를 저장하는 저수조, 고가수조 등의 청소관리는 매우 중요하므로, 연 2회 이상 위생적으로 하되, 사전에 충분한 계획을 세워 단수시간등을 조절하고 작업복이나 작업용구 등의 소독을 철저히 하여 저·고가수조의 오염 방지에 유의하여야 합니다.

수요자들에게 안전하고 깨끗한 수돗물을 공급하기 위해 저수조내에서 발생할 수 있는 제반 수질 오염 요인을 사전에 방지할 수 있도록 일정 규모 이상의 건축물이나 시설의 소유자는 수도법(수도법 제21조, 수도시설위생 등에 관한 규칙 제6조)에 따라 6개월마다 1회 이상 청소를 실시하여야 합니다.

## 저수조(물탱크) 청소 대상

20세대 이상의 공동주택	20호 이상의 단독주택	3,000㎡ 이상의 업무시설
연면적 500㎡이상의 건축물 또는 시설	객석 1천 이상의 공연장	2,000㎡ 이상의 건축물로 2 이상의 용도에 사용되는 건축물
APT 및 2 복리시설	2,000㎡ 이상의 학원, 상가, 음식점	관람석 1천 이상의 실내 체육시설

## 저수조(물탱크) 청소 적기

저·고가수조의 청소를 실시하는 적기는 상반기에는 수온이 상승하면서 미생물의 활동이 활발해지는 해방 직후인 4, 5, 6월 하반기에는 강수량이 많고 침전물이 증가하는 9, 10, 11월이 바람직합니다. 건축물이나 시설의 형편에 따라 6개월에 1회씩 (연 2회) 실시합니다.

## 저수조(물탱크)의 종류

- FRP 저수조
- 강철판 저수조
- 스텐레스 저수조
- 콘크리트 저수조
- PE 저수조

## 저수조(물탱크) 청소 순서

### ① 배수완료

잔수 펌핑  
(작업 전 사진촬영)

### ② 1차 세정작업

고압세정기를 사용하여  
맨홀뚜껑, 사다리, 급배수관,  
벽면 등의 이물질 제거

### ③ 침전물 제거

저수조 바닥의 오물, 침전물,  
폐기물 제거 후 오염된 잔수를  
진공흡입기 등으로 배출

### ④ 부착물 제거

1차 세정 작업으로 제거되지  
않은 벽면의 부착물 녹,  
물때 등을 수세미나 브러시를  
이용하여 깨끗히 세척

### ⑤ 2차 세정작업

고압세정기를 사용하여  
적정량의 소독약(치아염소산  
나트륨액 50~100ppm,  
듀오존)을 희석하여 분사 세척

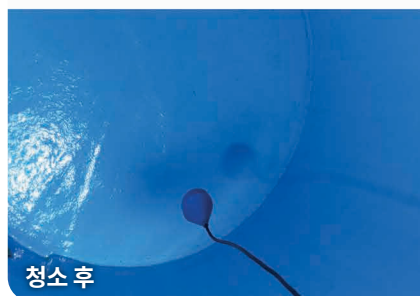
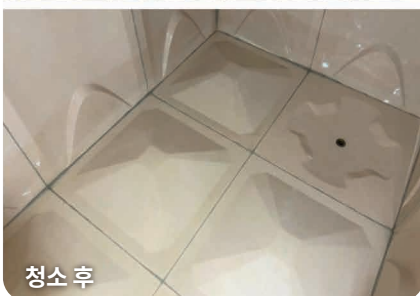
맨홀 주변 → 사다리 → 급수관 →  
천정 → 벽면 → 배수관 → 바닥 순

### ⑥ 잔수처리

저수조 바닥의 경사나  
집수정 바닥의 배출구 유무  
등에 따라 철저한 잔수처리로  
마무리 (작업 후 사진촬영)

### ⑦ 청소 후의 조치

저가, 고가수조 및 지하수조의 뚜껑이 닫혀 있는지, 각종 급수관에서 녹물이 방수 여부 최종 확인



# (주)피엠텍 클라이언트

## Haccp



## Company



## Franchise



## Education

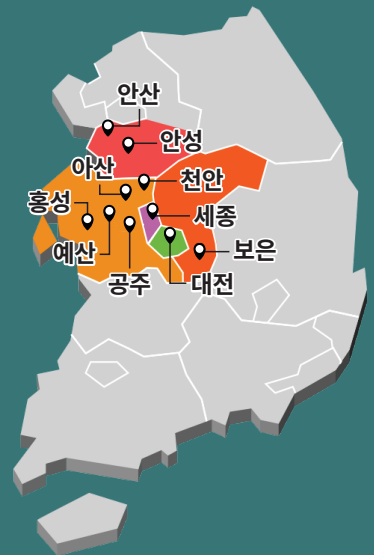


## Government



(주)피엠텍은 신뢰받는 소독·방역 전문 기업으로,  
고객이 있는 어느 곳이든 더 쾌적한 환경을 위하여 도전하겠습니다.

- 본 사 충청남도 아산시 순천향로 633, 1층(신인동 339-7)
- 서 부 지 사 Tel.010-8801-2312 충청남도 홍성군 충서로 1493
- 중 부 지 사 Tel.010-5441-4990 세종특별자치시 조치원읍 문화길 1, 202호
- 천 안 지 사 Tel.010-5429-9779 충청남도 천안시 동남구 성정로 12
- 아 산 지 사 Tel.010-4551-4753 충청남도 아산시 순천향로 633, 1층
- 남 부 지 사 Tel.010-9009-4762 충청남도 예산군 예산읍 벚꽃로 388번길 48
- 경기남부지사 Tel.010-6543-3988 경기도 안성시 서운중앙길 22
- 충북북부지사 Tel.010-8846-5087 충청북도 보은군 보은읍 교사삼산길 11
- 충청공주지사 Tel.010-5434-6248 충청남도 공주시 신금1길 72 상가동 202호
- 대 전 지 사 Tel.010-4551-4753 대전광역시 대덕구 선비마을로5번길 10, 201호
- 경기중부지사 Tel.010-3766-3897 경기도 안산시 단원구 산단로 326(제3동 308호)



가맹점 모집·창업 상담 (주)피엠텍 Tel. 1522-7619